



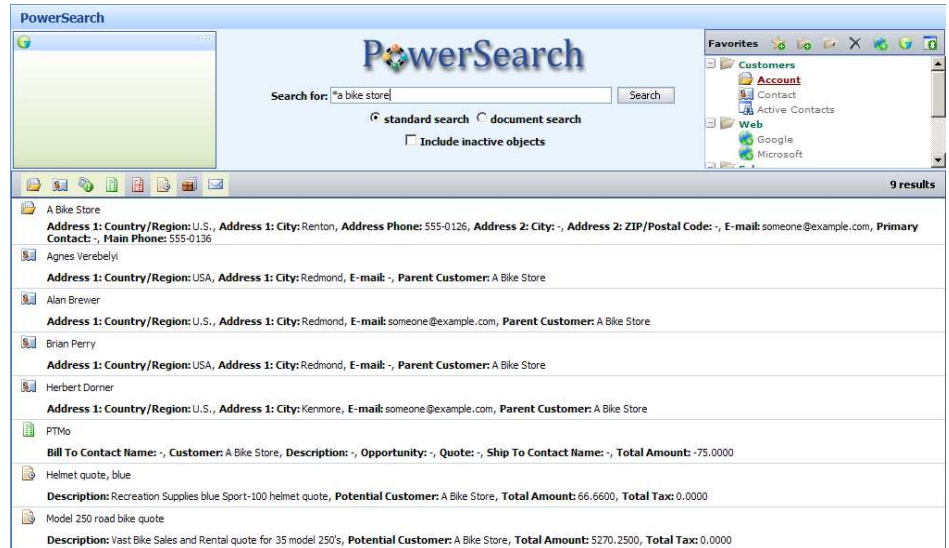
PowerSearch for MS CRM 4.0

PowerSearch

bietet eine multifunktionale Suchroutine inklusive indizierter Dokumentensuche. Durch die Möglichkeit, nach sämtlichen Entitäten und Dokumenten zu suchen sowie Favoriten zu definieren und anzuzeigen, wird ein SPI (Singular Point of Information) eingerichtet, welcher in der Lage ist, den Umgang in MS CRM 4.0 erheblich zu vereinfachen.

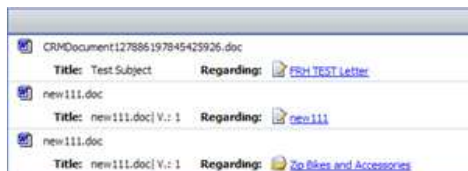
Konfiguration

Eine einfach aufgebaute, Server-seitige Konfiguration erlaubt es Ihnen, die Suche auf verbundene Datensätze auszuweiten. Abhängig von der jeweiligen Sicherheitsrolle bietet dies die Möglichkeit eine kompakte Ansicht über sämtliche zu einer z.B.: Firma gespeicherten Datensätze (Kontakte, Angebote, Rechnungen,...) zu generieren.



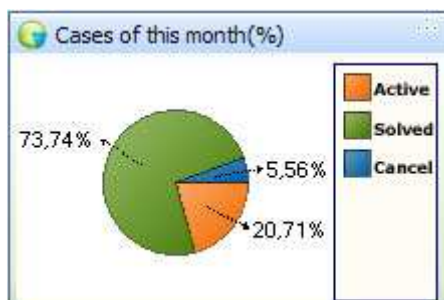
Dokumentensuche

Sämtliche als Notiz bzw. als E-Mail – Anhang gespeicherte Dokumente werden über einen Index-Service indiziert. Dadurch ist es möglich, einfach und schnell nach Dokumenten zu suchen und diese, sowie deren Bezug zu öffnen.



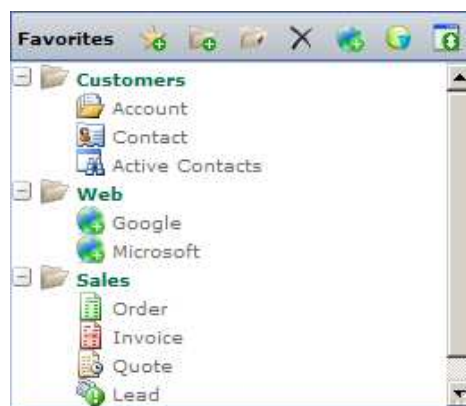
Statistiken

Wichtige Statistiken wie z.B.: Umsätze (monatlich, jährlich) oder Status der Anfragen können definiert und angezeigt werden. Prinzipiell kann jede, auf CRM-Daten basierende Statistik angezeigt werden, da diese selbst wiederum auf einfachen SQL-Statements basieren.



Favoriten

Sämtliche Entitäten, erweiterte Suchen, Berichte und Webseiten können durch die Favoriten-Funktionalität einfach und schnell geöffnet werden. Folglich, bietet PowerSearch die Möglichkeit von einer Seite ausgehend sämtliche Datensätze zu finden und zu öffnen.



Technische Voraussetzungen

Notwendig:
 MS CRM 4.0

Lizenzierung

PowerSearch wird pro Benutzer lizenziert.

Serverlizenz: (3 CALs inkludiert) 600€
 Zusätzliche Benutzer (CAL): 36€

jährlicher Support: 10€

sämtliche Preise sind exklusive Mehrwertsteuer

